

Sesion II

Introduccion a la teoria y tipos de seguro

FONASA - CEPAL

Noviembre 8 y 9, 2002

Cristian Baeza

Senior Health Systems Specialist

Social Protection Sector

International Labor Organization

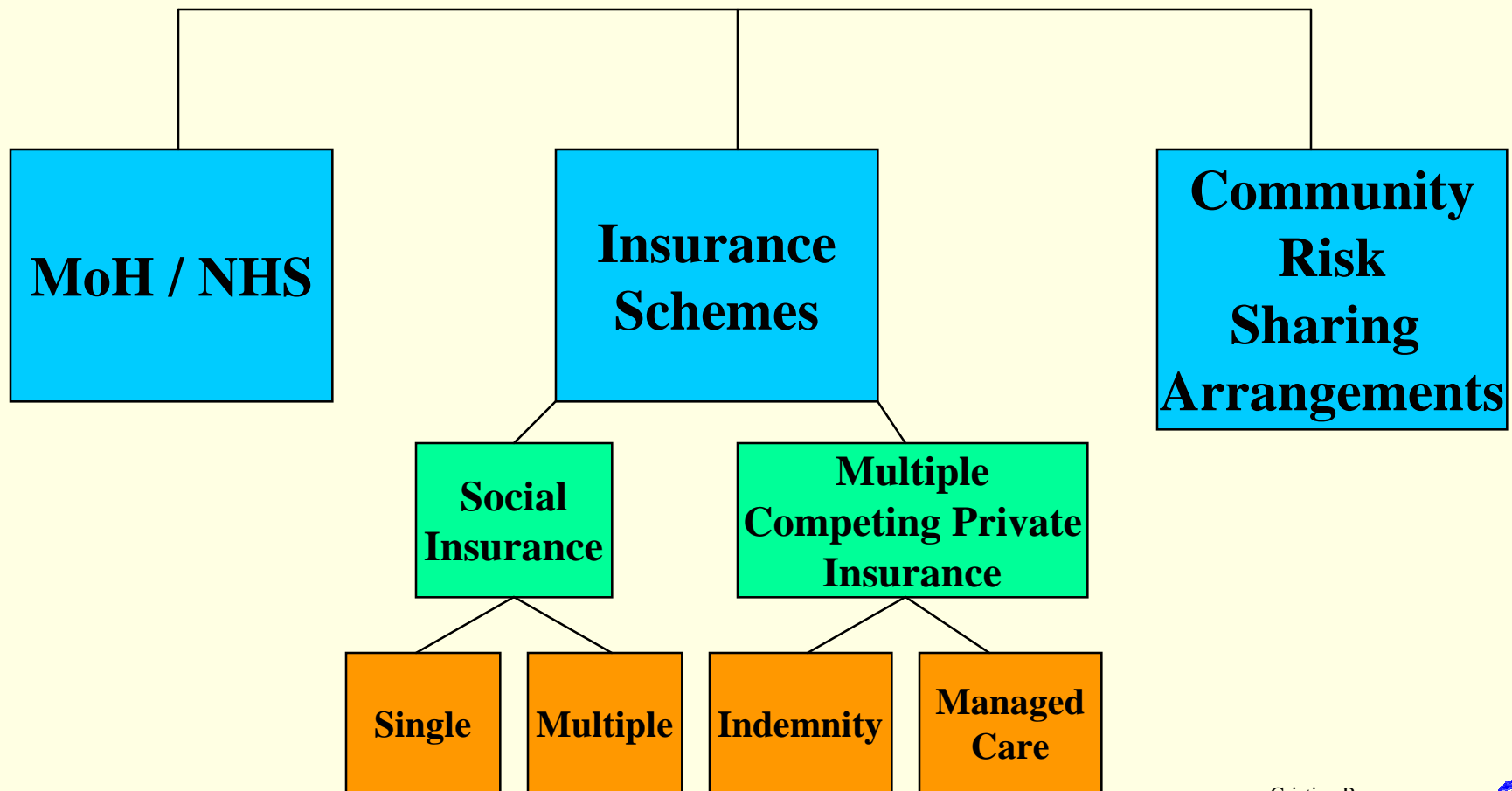


Presentacion

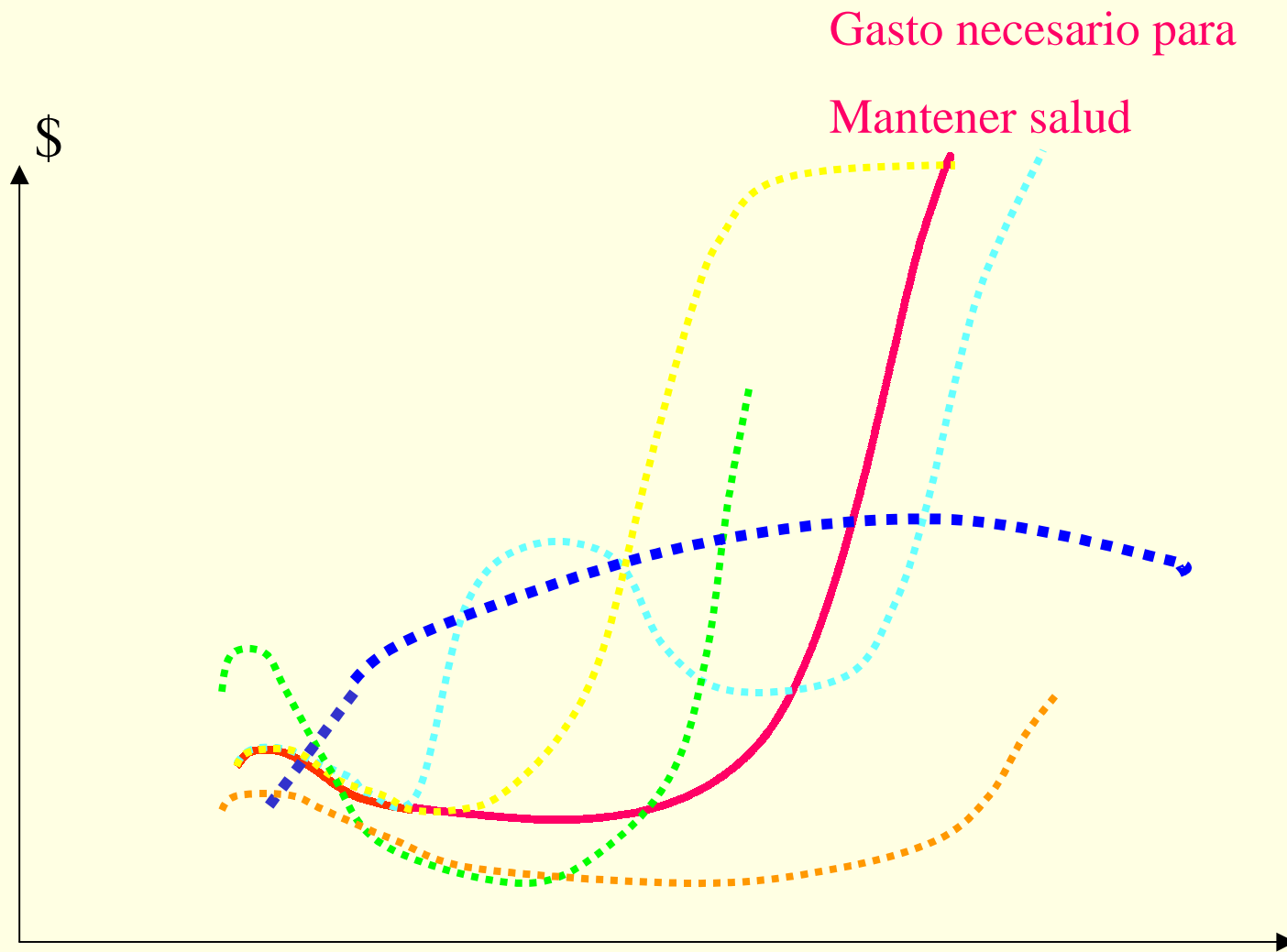
- **Sesion II: Introduccion a la teoria y tipos de seguro**
 - Tipos de Seguros
 - Contribucion en base a riesgo (prima) v/s contribucion en base a salario (cotizacion)
 - Plan de beneficios
 - El seguro individual clasico (seguro clasico) y el logro de los objetivos de subsidios
 - Demanda por seguro “clasico”
 - Los problemas de los seguros clasicos
 - La politica publica en el aseguramiento clasico
 - La inclusion de los pobres y el desafio de la equidad



In practice, countries use different organizational forms to organize the Pooling Function



La Incertidumbre y la necesidad de seguro

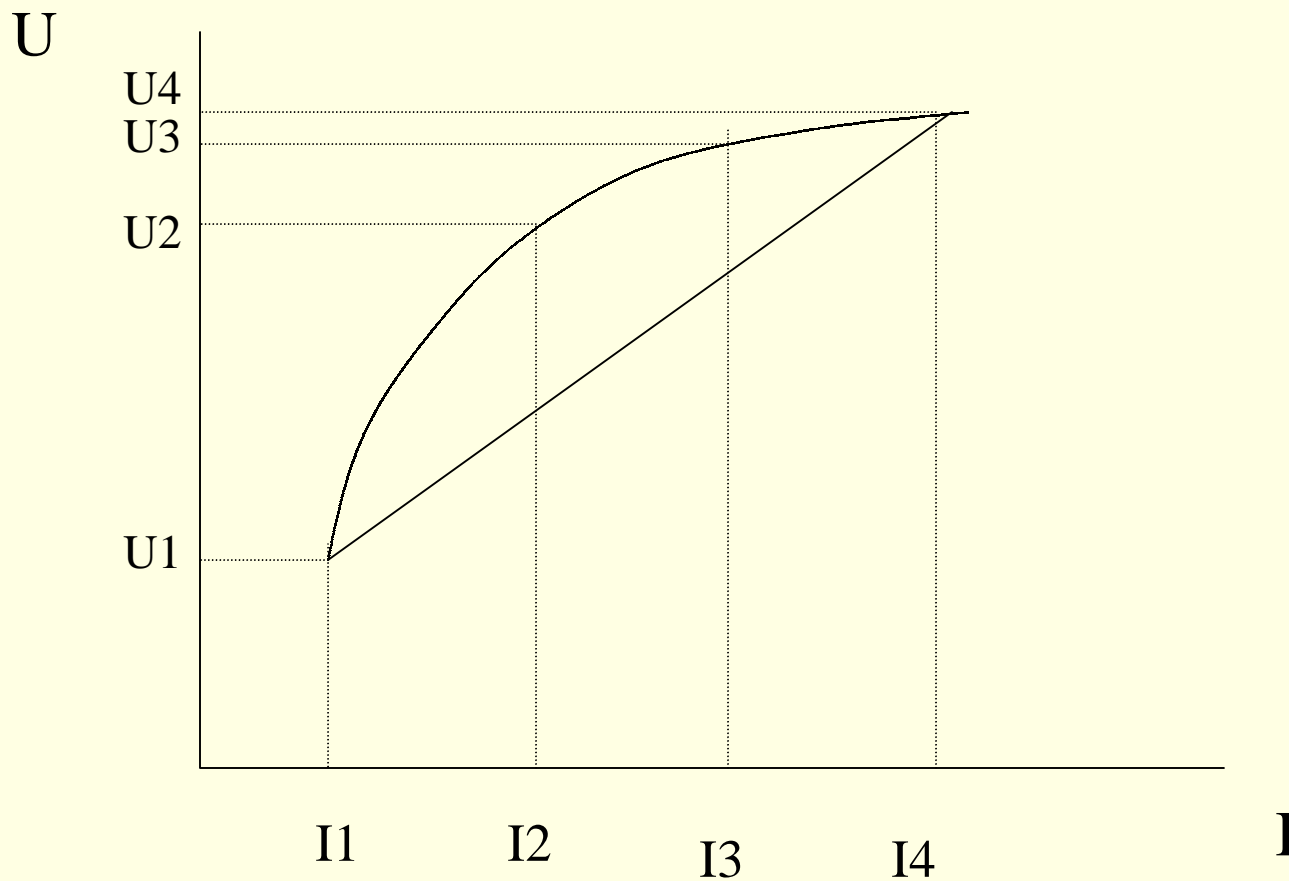


Los tipos de seguro

- Los ejes distintivos clave
 - Tipo de Contribucion
 - Asociada al ingreso
 - Asociada al riesgo
 - Plan de beneficios
 - Explicito acotado segun características actuariales de la prima
 - Usualmente implicito abierto, racionado a traves de la oferta de servicios
- Seguro clasico
- Seguro Social

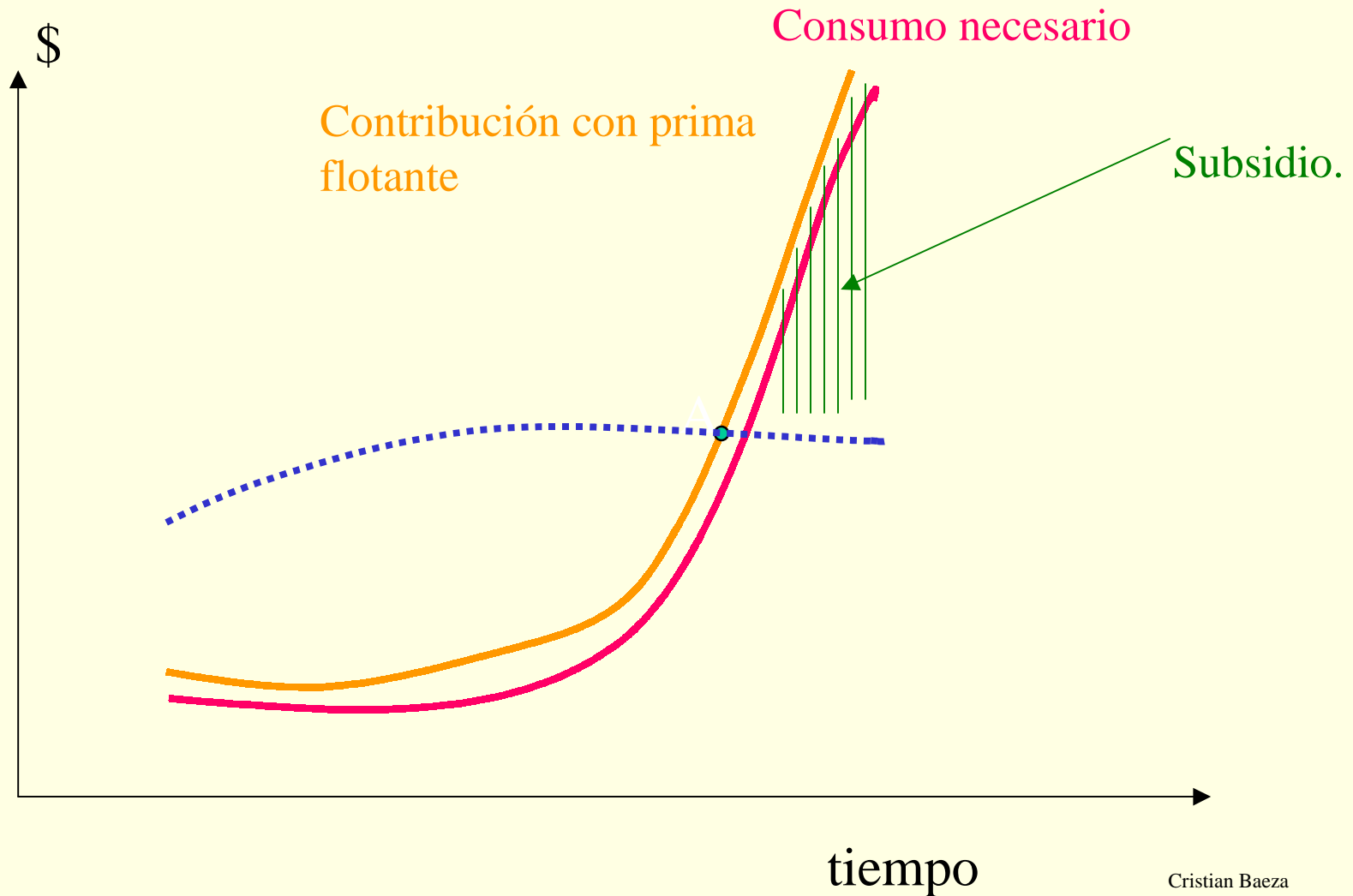


La Curva de Satisfaccion y La Curva Esperada Promedio



La contribucion en el seguro clasico

Risk Rating



Efficiency gains of Pooling and large pools from reducing uncertainty

$$P\$ = \underbrace{\sum(Pe * p * q)}_{\text{Actuarial Costs}} + \underbrace{(CF * (e) + CM + CC + CI)}_{\text{Administrative Costs / Load}} + Tx + U$$

Size of the Risk Pool



Efficiency gains of Pooling and large pools from economies of scale

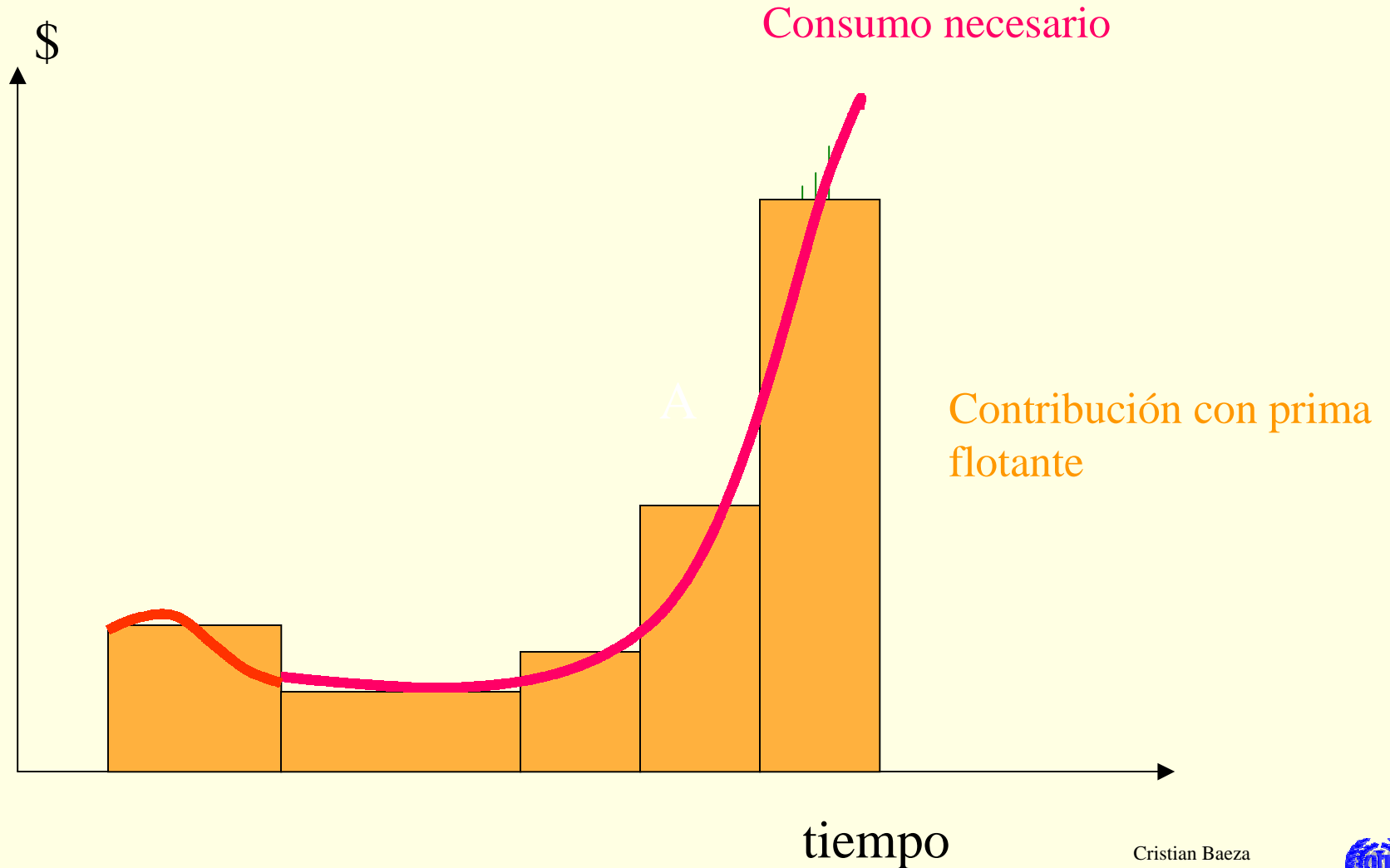
$$\text{P\$} = \underbrace{\Sigma(\text{Pe} * \text{p} * \text{q})}_{\text{Actuarial Costs}} + \underbrace{(\text{e}) + \text{CM} + \text{CC} + \text{CI}}_{\text{Administrative Costs}} + \text{Tx} + \text{U}$$

Bargaining capacity with providers
Claim Processing
Service utilization information



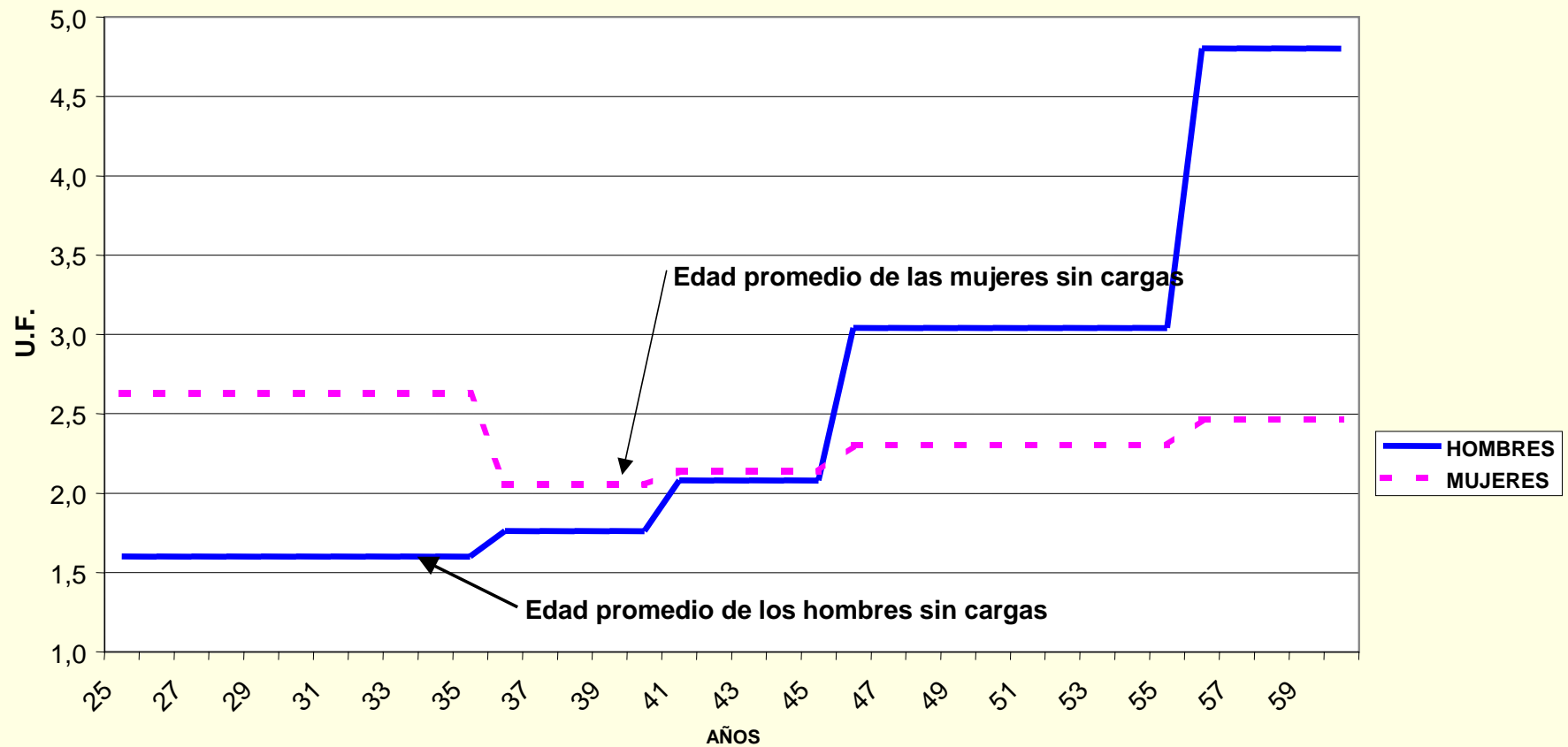
La contribucion en el seguro clasico

En la practica, hacen Pooling por categoria de riesgo



Precios según edad, mismo plan

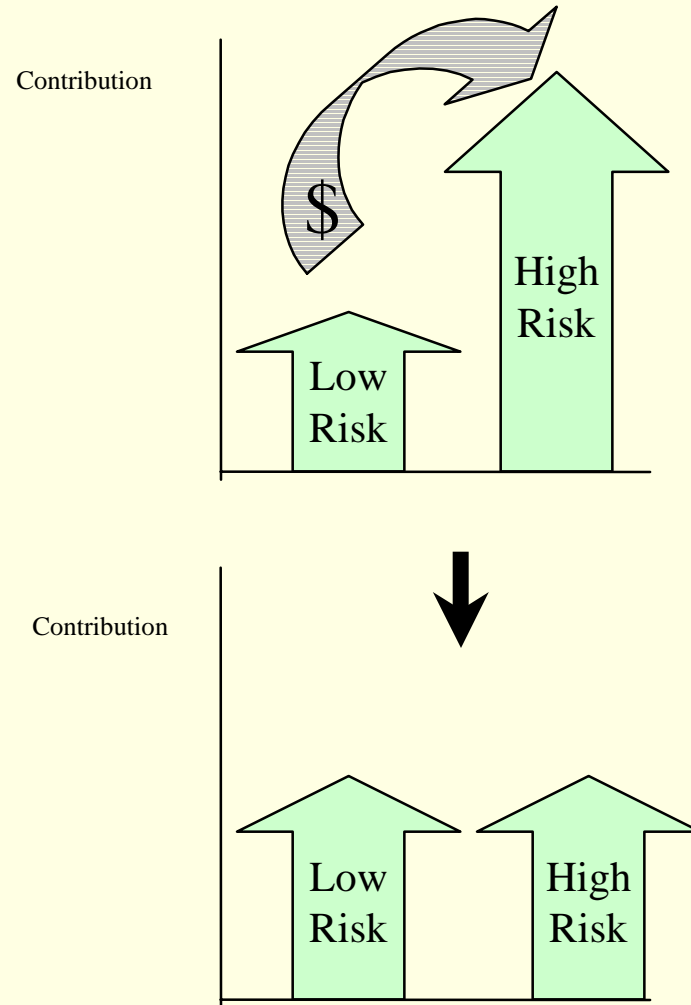
EVOLUCIÓN DE LA PRIMA DE LOS COTIZANTES SIN CARGAS SEGÚN SEXO



Fuente: Superintendencia ISAPRE

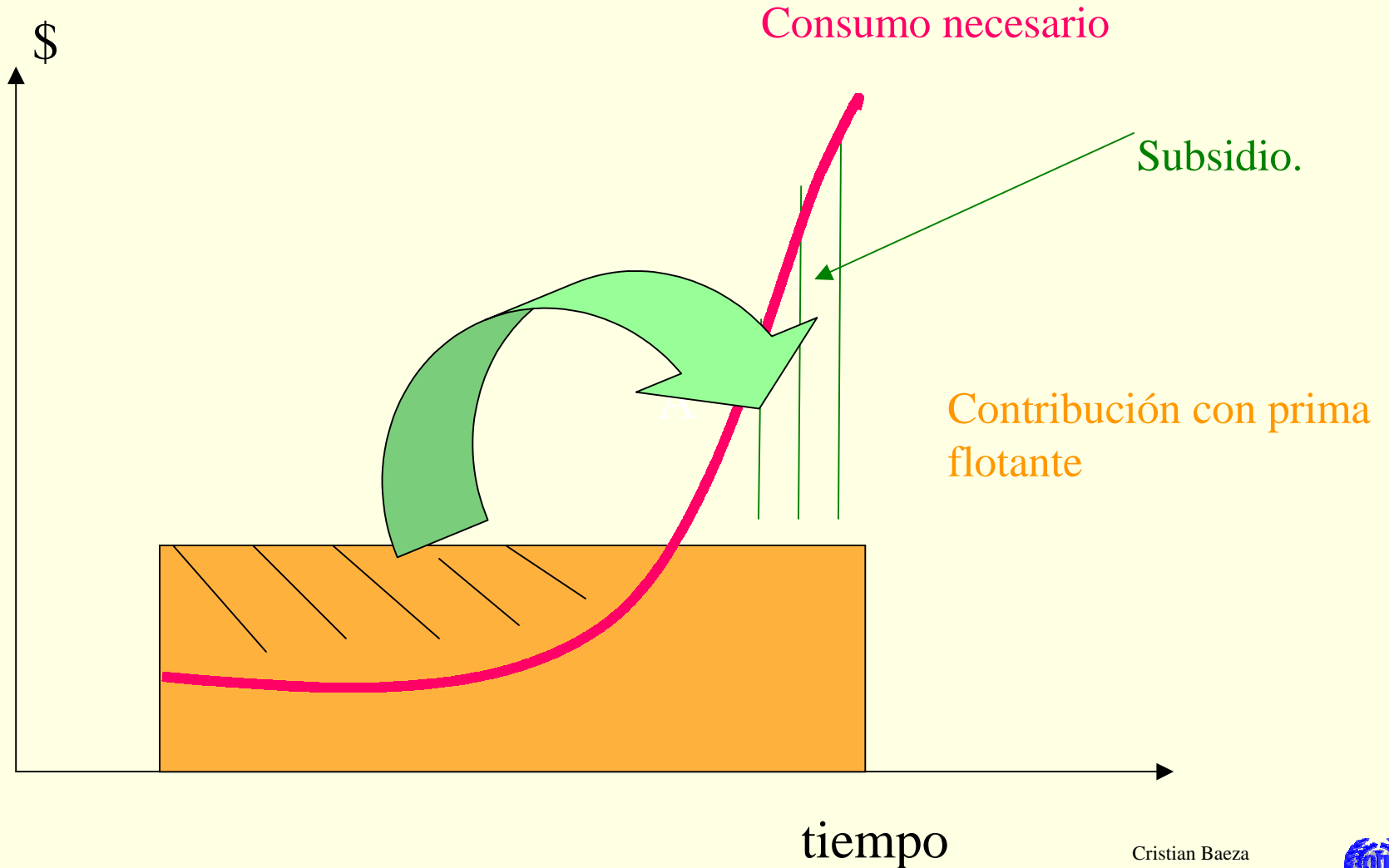
POOLING

CROSS SUBSIDIES FROM LOW TO HIGH RISK



La contribucion en el seguro clasico

Prima Comunitaria



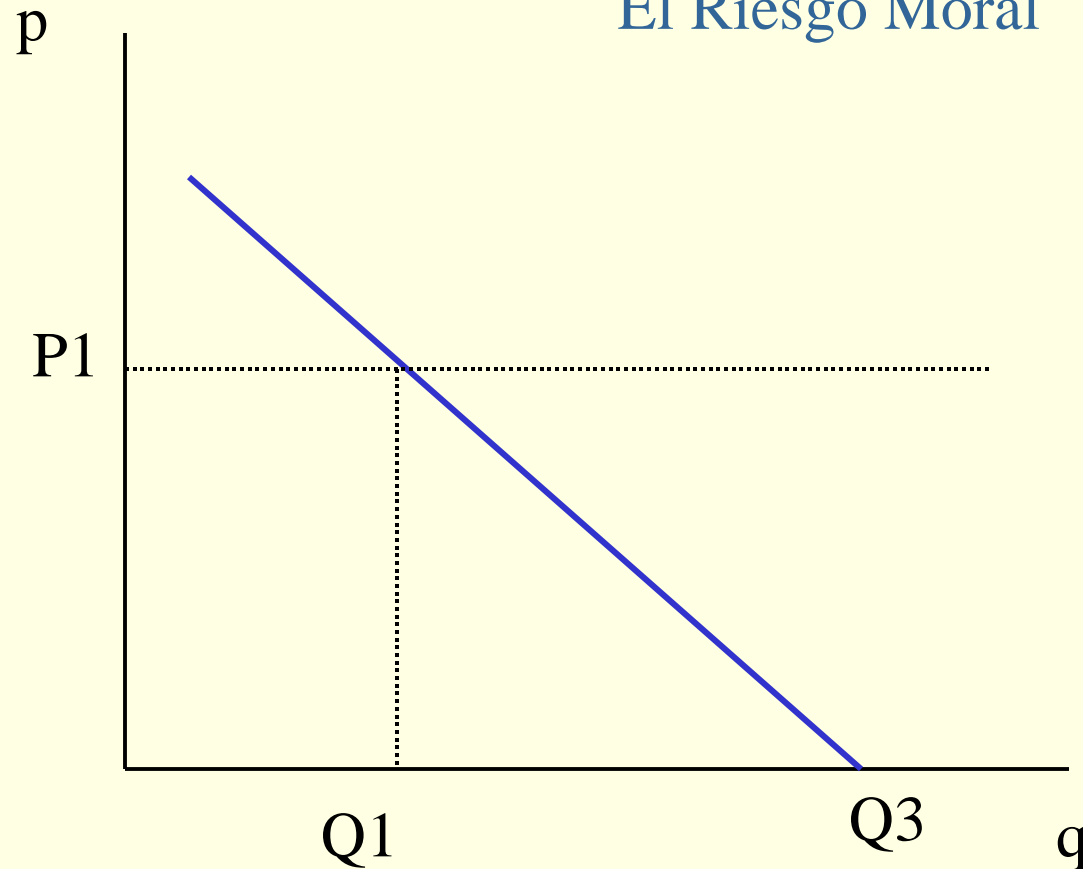
Los problemas de los seguros

- Riesgo Moral y el problema del tercer pagador
- Seleccion Adversa
- Seleccion de Riesgo
- Descreme de Mercado
- Sub-cobertura y Sub-provision



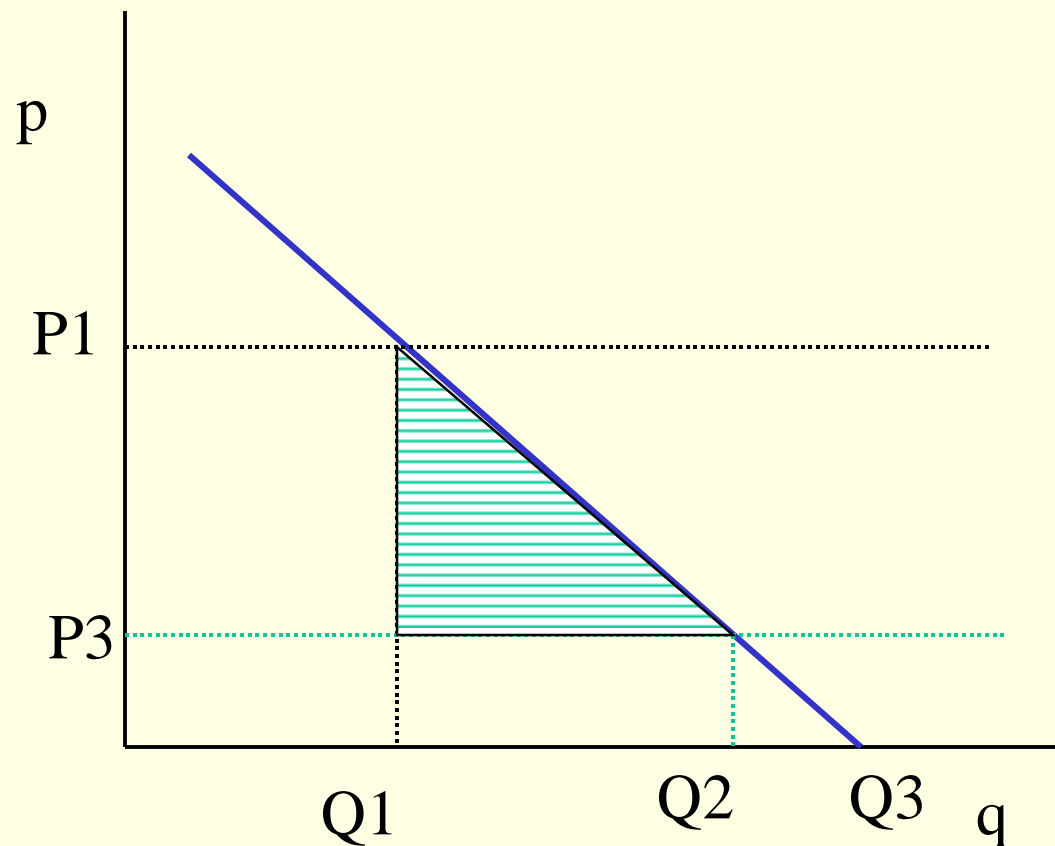
La demanda por servicios cubiertos por un seguro

El Riesgo Moral



Coseguro y Copago

$$P\$ = (P_e * p * q) + (CF + CM + CC + Ci + Cp) + Tx + Pro + e$$

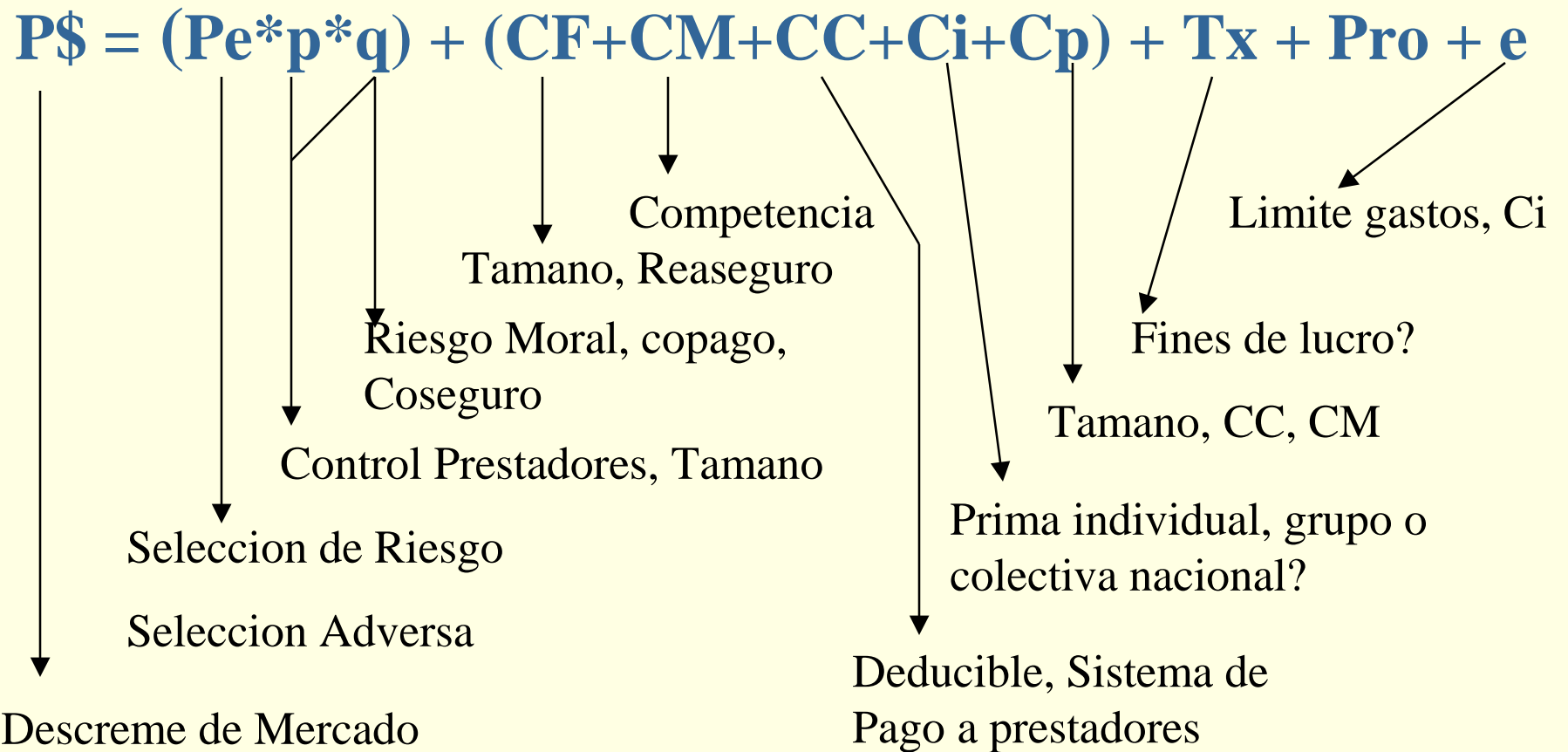


El copago (P3) es la cantidad de dinero que tiene que pagar un asegurado al momento de consumir un servicio que esta cubierto por su seguro. El Coseguro es el porcentaje definido por la polize de seguro como a ser pagado por el asegurado al momento de demandar un servicio.

El coseguro, con su resultante: el copago, es utilizado como instrumento para disminuir el Riesgo Moral. El copago es el precio percivido por el asegurado al demandar el servicio.

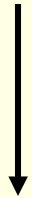


Problemas de los Seguros



Descrime del Mercado

$$\mathbf{P\$} = (\mathbf{P_e * p * q}) + (\mathbf{CF + CM + CC + C_i + C_p}) + \mathbf{T_x} + \mathbf{Pro} + \mathbf{e}$$



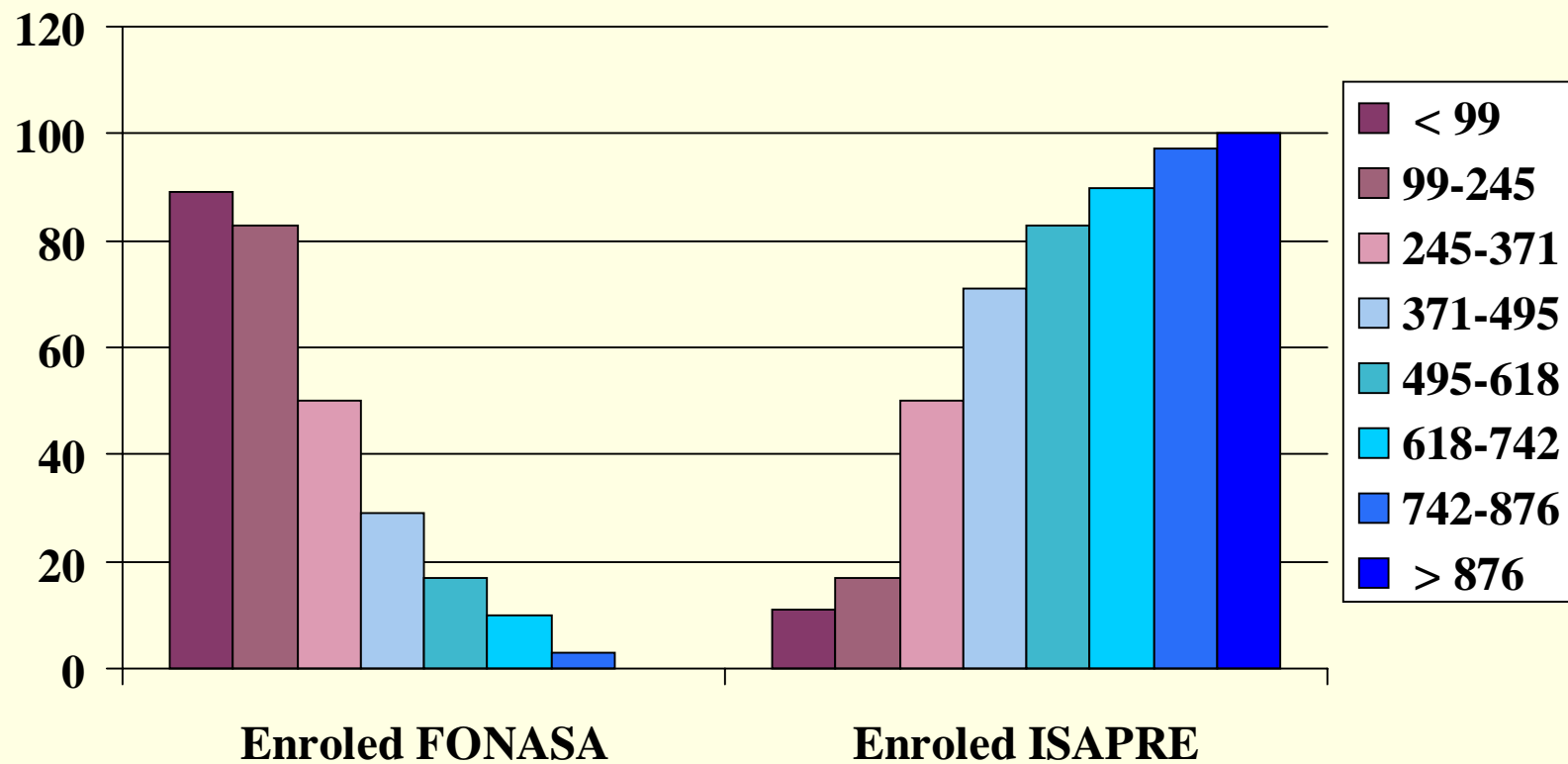
Como en cualquier mercado, los productores de un servicio intentan capturar a los segmentos de mercado de mayor ingreso y que estaran dispuestos a pagar por precios que eventualmente le reporten mas utilidades a los productores. Lo mismo ocurre en el mercado de los seguros respecto al ingreso de los asegurados y es un complemento a la seleccion de riesgo.



FONASA and ISAPREs Population by income of principal (1994)

Source: ISAPRE Association and FONASA, 1995

% of all formal workers in the income category



Selección de Riesgo

$$P\$ = (Pe * p * q) + (CF + CM + CC + Ci + Cp) + Tx + Pro + e$$

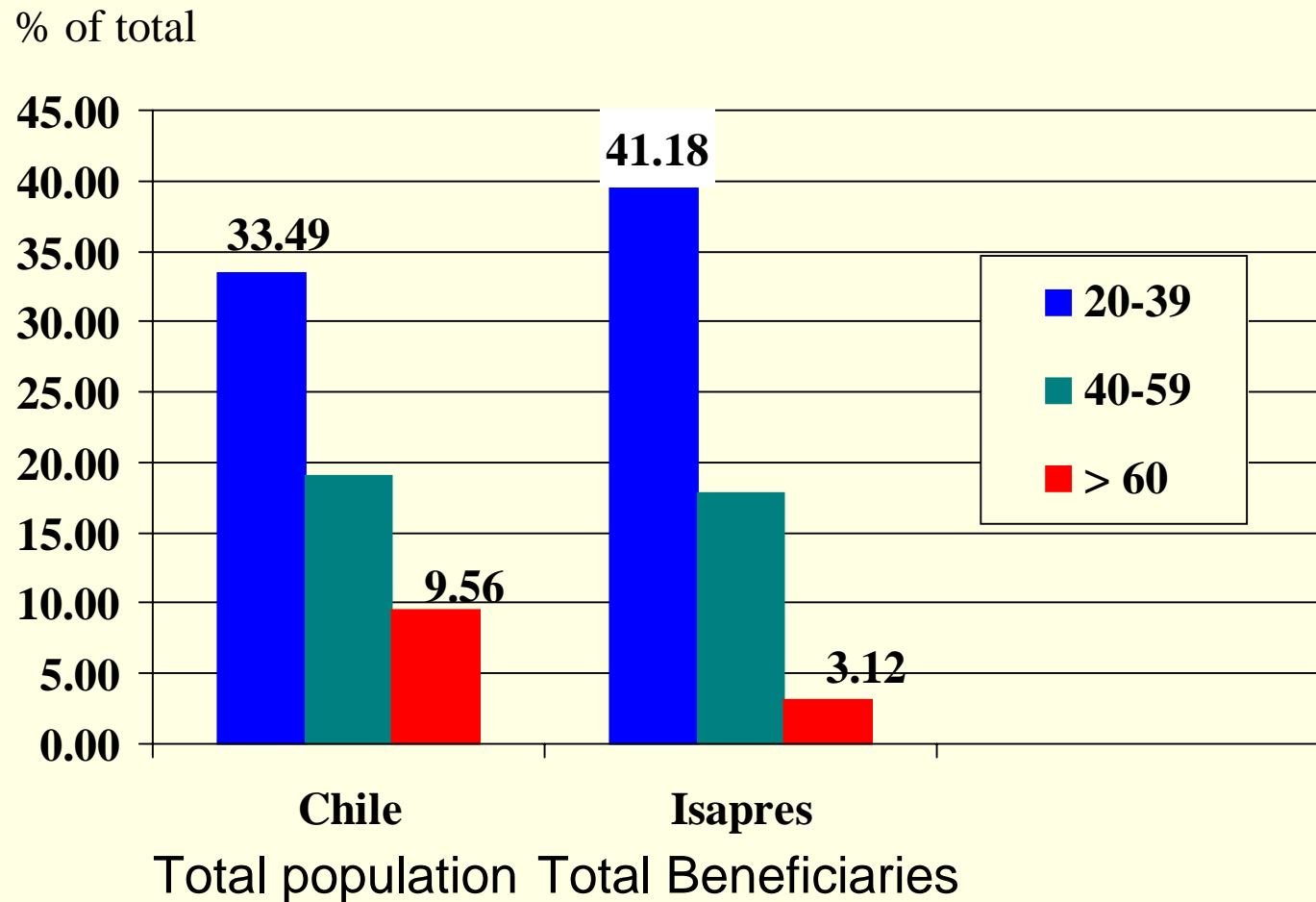


El asegurador influye en P_e a través de seleccionar a asegurados del menor riesgo

En un ambiente de competencia entre seguros, los aseguradores están obligados a bajar sus precios de las primas o a precio de prima fija (caso de Chile), ofrecer mejores coberturas por la misma prima. Una forma de hacer esto es influir en que P_e sea lo más baja posible y lo hacen a través de elegir a los asegurados de menor riesgo. De este modo la cobertura puede expandirse o el precio reducirse ya que el costo actuarial será bajo como resultado de una P_e baja. Los aseguradores entonces **seleccionan el riesgo** menor

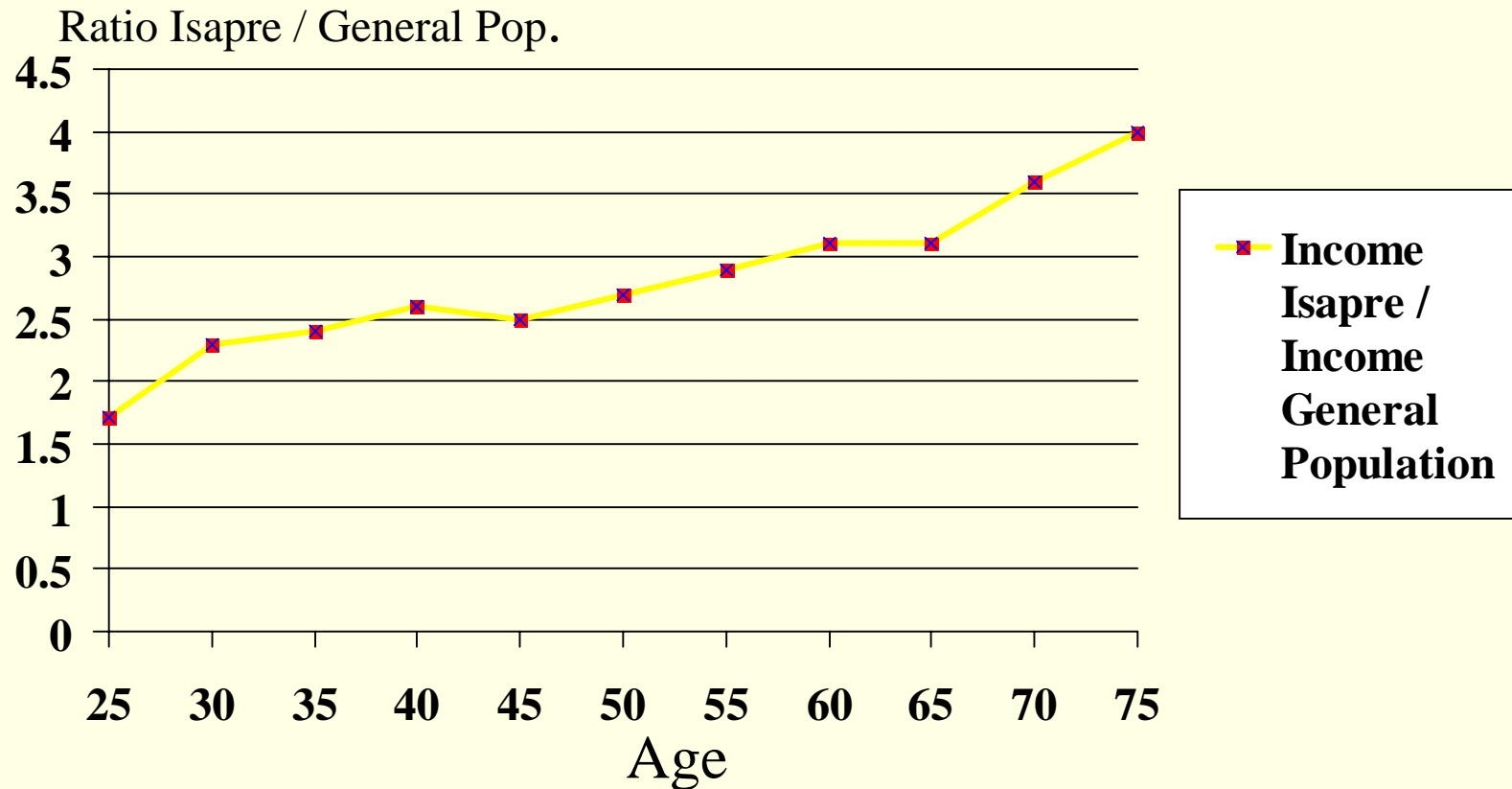


Age structure, Chile and ISAPREs excluding population under 20 yr., 1994.



Ratio: Income of Isapre beneficiary v/s Income of general population, by age

Source: ISAPRE Superintendency , 1995



Selección Adversa

$$P\$ = (Pe * p * q) + (CF + CM + CC + Ci + Cp) + Tx + Pro + e$$



El asegurado influye en P_e a través de seleccionar al asegurador cuyo plan más le conviene ya que sabe que está enfermo ($P_e=1$) y que puede ocultar dicha información por lo que la prima será calculada con $P_e < 1$.

En un ambiente de competencia entre seguros, en especial cuando hay cálculo de prima individual y no grupal, los asegurados pueden elegir primas más bajas o coberturas más altas que las que podrían obtener si se supiera su verdadero riesgo. Así, personas enfermas pueden lograr ocultar esta información y obtener primas o beneficios calculados en base a un $P_e < 1$. Así, los consumidores pueden seleccionar adversamente a su asegurador según la información que poseen y que el asegurador no posee.



La Política Pública en Seguro Clásico

- Protección del Consumidor
- “Spill-over” al seguro social
- El problema de la equidad
 - El financiamiento del subsidio cuando este se hace necesario
 - Alternativas para dicho financiamiento y sus implicancias regulatorias y de gestión de subsidio público
 - Ahorro
 - Intra-pool
 - Inter-pool
 - Fiscal



Opciones de Política: Portabilidad de Subsidios, Ajuste de Riesgo y Necesidad de Regulación

$$P\$ = P_e * \underbrace{p * q}_{\text{Tiempo de Duración de los Contratos}} + CF + CM + CC + CI + e$$



Sesion II

Introduccion a la teoria y tipos de seguro:

FONASA - CEPAL

Noviembre 8 y 9, 2002

Cristian Baeza

Senior Health Systems Specialist

Social Protection Sector

International Labor Organization

